

Thema: Nebenaggregateantrieb für Hybridfahrzeuge

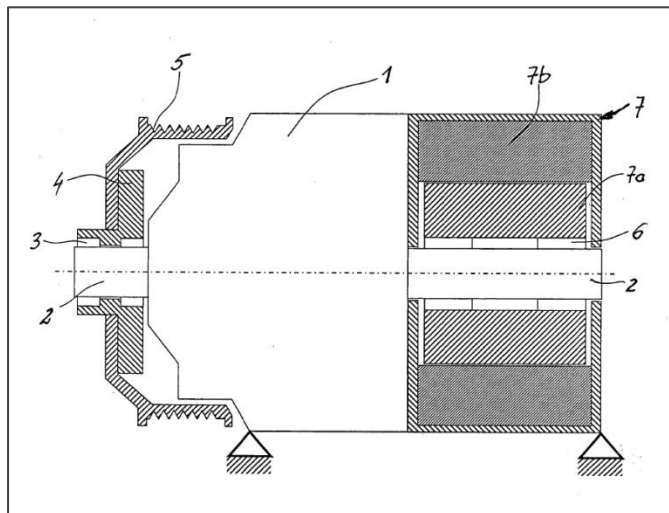
Fachgebiet: Fahrzeugbau, Elektrotechnik/Elektronik

Hintergrund: Beispiel Klimakompressor: In Hybridfahrzeugen muss die Klimaanlage auch im Elektrobetrieb funktionieren. Deshalb arbeitet sie elektrisch, obwohl der mechanische Antrieb wesentlich effizienter wäre.

Beschreibung: Ein Klimakompressor, der wahlweise elektrisch, als auch mechanisch angetrieben wird.

Ziel: Bestmögliche Effizienz in allen Betriebszuständen ohne signifikanten Mehraufwand.

Zeichnung:



Eignung als: Diplomarbeit Fahrzeugbau oder Elektrotechnik

Interessenten: Fahrzeughersteller, Nebenaggregatehersteller

Patentstatus: Patent DE 10 2005 061 165 A1

Kommerzielles Potential (1 – 10): 7 - 8